

株式会社 マネッジアンドプロダクツ

Manage & Products.inc



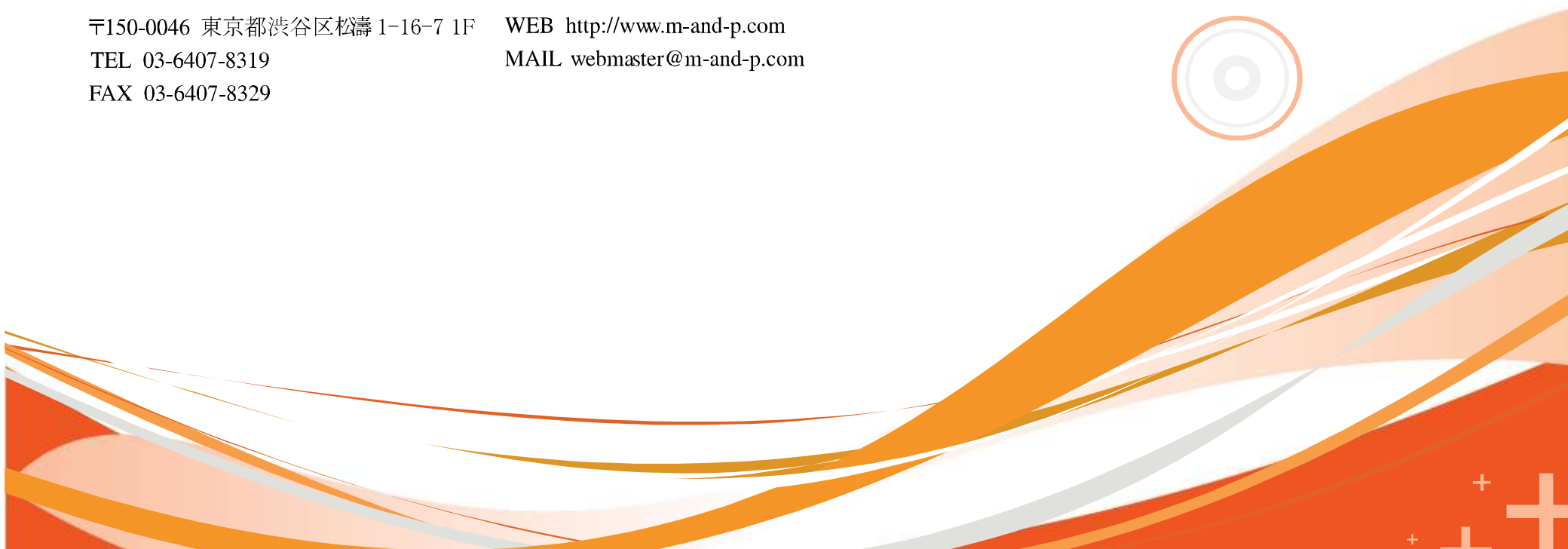
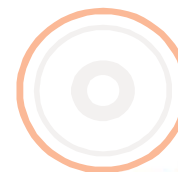
〒150-0046 東京都渋谷区松壽 1-16-7 1F

WEB <http://www.m-and-p.com>

TEL 03-6407-8319

MAIL webmaster@m-and-p.com

FAX 03-6407-8329



ご挨拶

情報化投資.....社内合理化から経営戦略化へ

企業内情報システム構築の目的は、それは単なる日常業務の効率化や省力化ではありません。コストの削減や合理化もシステム化の目的の一つではありますが、それだけでIT投資に見合った効果が得られたといえるでしょうか。

情報化とは単に情報システムを導入することではなく、導入したシステムをフルに活用して、より創造的に、よりスピーディーに企業経営を進めることを目的とした戦略ツールであるべきと考えます。

情報化投資に見合った戦略的なシステムの構築には、豊富な経験と高い技術力を持ったエンジニアが不可欠です。

私たちマネージャードプロダクツは、社員一人ひとりがシステム開発の全ての工程を Management しながら高品質のアプリケーションを Products し、お客様の企業業績に直結する効果的なシステムを構築いたします。

代表取締役社長 海藤 仁司

会社概要

【社名】 株式会社 マネッジアンドプロダクツ (M&P)
URL : <http://www.m-and-p.com>

【本社】 東京都世田谷区太子堂3-28-4
TEL 03-3419-0526
FAX 03-3419-5112

【事業所】 東京都渋谷区松濤1-16-7 メゾン・ド・カズ1F
TEL 03-6407-8319
FAX 03-6407-8329

【設立】 平成 3年 3月 (1991年3月)

【資本金】 1,500万円

【決算月】 1月

【社員数】 40名 (契約社員を含む)

【役員】 代表取締役社長 海藤 仁司

【取引銀行】 三菱UFJ銀行 世田谷支店

【認定/登録】
・プライバシーマーク使用許諾事業者
認定番号 17000864(05)

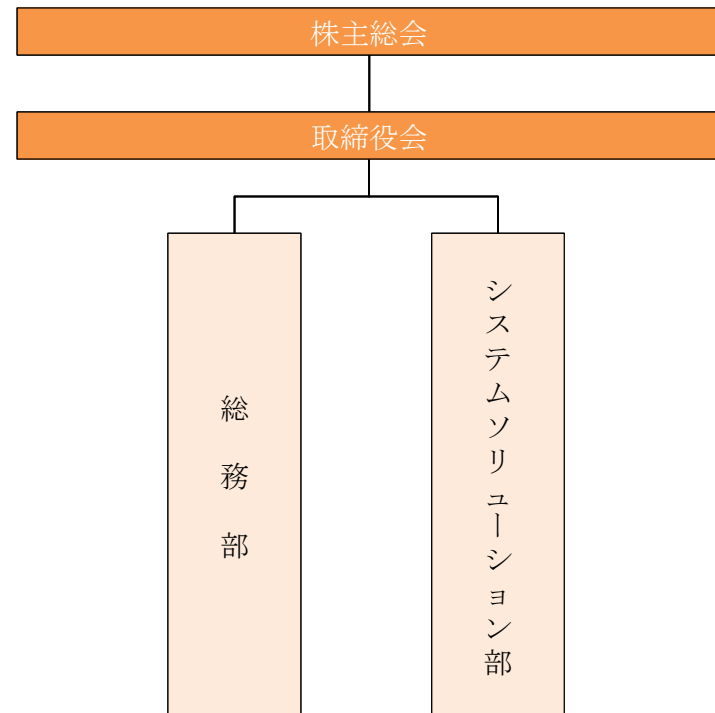


・一般労働者派遣事業
派13-306140

▶ 沿革

- 1991年 3月 会社設立(東京都世田谷区)
- 1993年 12月 SI事業本部設置による分散開発体制確立
- 1994年 3月 本社に分散開発環境構築
- 1996年 3月 資本金を1000万円に増資
- 1998年 3月 本社にグループウェア導入
- 2000年 4月 東京渋谷に事業所を開設
- 2007年 5月 特定労働者派遣事業許可取得
- 2011年 8月 プライバシーマーク認証取得
- 2012年 4月 渋谷事業所を渋谷区松濤に移転
- 2014年 6月 資本金を1500万円に増資
- 2015年 10月 一般労働者派遣事業許可取得
- 2018年 10月 渋谷事業所にて受託開発開始

▶ 組織



事業内容

- (1) コンピュータソフトウェアの企画、開発及び販売
- (2) コンピュータの導入及びコンサルティング
- (3) コンピュータ及びその関連機器の開発、製造及び販売
- (4) 広告宣伝物及びその他印刷物の企画、デザイン、制作及び販売
- (5) 労働派遣事業
- (6) インターネット上のショッピングモールの開設
- (7) インターネットでの商品売買代金の決済業務及びその代行
- (8) インターネット等を通しての通信販売業務

主要取引先 (五十音順 敬称略)

株式会社 D T S
株式会社 L A C
株式会社 N T Tデータ
株式会社 N T Tデータ エマーズ
株式会社 R K Kコンピューターサービス
S C S K 株式会社 (旧株式会社 J I E C)
株式会社 T I Sソリューションリンク
株式会社 アグレックス
日鉄日立システムエンジニアリング 株式会社
株式会社 日立製作所
富士通 株式会社
富士通アプリケーションズ 株式会社
株式会社 富士通ソーシャルサイエンスラボラトリ
三菱食品 株式会社
株式会社 リンクレア



マージン率等の公開資料

労働者派遣法の改正に伴い、マージン率等について公開することが義務付けられました。
当社では、労働者派遣事業報告書に基づき、以下のとおりマージン率等を公開いたします。

1. 労働者派遣事業の実績とマージン率等

認定番号	: 派13-306140
認定年月日	: 平成27年10月1日
事業所の名称	: 株式会社マネッジアンドプロダクツ 渋谷事業所
事業所の所在地	: 東京都渋谷区松涛1-16-7 メゾン・ド・カズ1F
派遣労働者数	: 10名
派遣先事業所数	: 4社
①労働者派遣の料金	: ¥37,124 (1日8時間当たりの平均)
②派遣労働者の賃金	: ¥25,257 (1日8時間当たりの平均)
マージン率	: 31.97% $((①-②)/①)$
マージンに含まれる費用	: 社会保険料、有給休暇費用、会社運営経費 ^{※1} 、営業利益

※1: 募集費用、健康診断費用、就業管理費用、営業費用、研修費用を含む。

2. 教育訓練に関する事項

情報セキュリティ教育、ビジネスマナー研修/IT基礎研修/整理整頓及び清潔な執務室の維持、各種PC研修、
事故等における応急措置、コミュニケーション/メンタルケア等

3. その他参考と認められる事項

関東ITソフトウェア健康保険組合の福利厚生施設やその他サービスが受けられます^{※2}。

※2: 社会保険加入者のみ